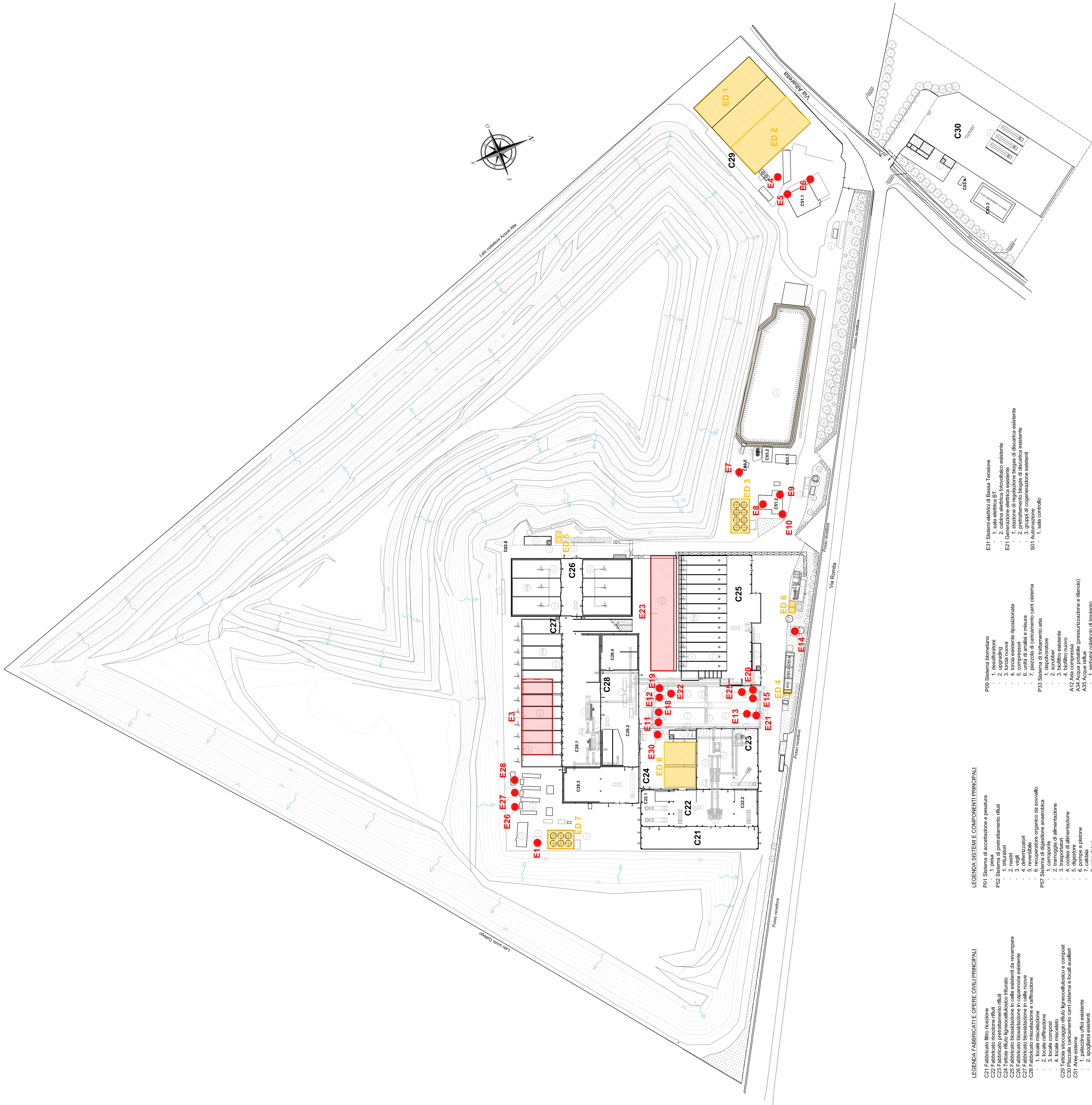


EMISSIONI CONVOGLIATE

- E1** Torcia biogas da discarica
- E3** Biofiltro a servizio delle celle di stabilizzazione
- E4** Igienizzazione
- E5, E7** Camino gruppo elettrogeno
- E6, E8, E9, E10** Camino caldaia/bویل zona uffici/spogliatoi
- E11, E12, E13, E15** Guardia idraulica digestori
- E14** Torcia di emergenza impianto upgrading
- E18, E19, E20, E21** Disco di rottura digestori
- E22, E25** Torcia di emergenza digestori
- E23** Biofiltro a servizio dell'area di miscelazione, raffinazione e zona antistancie celle di stabilizzazione aerobica
- E26, E27, E28** Torcia biogas da discarica
- E30** Caldaia riscaldamento digestore

EMISSIONI DIFFUSE

- | | |
|-----|---|
| ED1 | Stoccaggio rifiuti lignocellulosici (sotto tettoia) |
| ED2 | Stoccaggio compost (sotto tettoia) |
| ED3 | Sfiliati serbatoi stoccaggio percolato da discarica (n.8) |
| ED4 | Sfiliato serbatoio stoccaggio gpl |
| ED5 | Sfiliati serbatoi reagenti e acque di spurgo sistema scrubber (n.4) |
| ED6 | Sfiliati serbatoi reagenti e soluzione di spurgo sistema trattamento biogas (n.4) |
| ED7 | Sfiliati serbatoi stoccaggio percolato impianto (n.6) |
| ED8 | Stoccaggio rifiuti lignocellulosici triturati (sotto tettoia) |



EGENDA FABBRICATI E OPERE CIVILI PRINCIPALI

- | | | |
|-----|--|--|
| 221 | Fabbricato filtro frizione | |
| 222 | Fabbricato ricezione frizione | |
| 223 | Fabbricato trattamento rifiuti | |
| 224 | Tenuto in deposito rifiuti | |
| 225 | Fabbricato trattamento rifiuti | |
| 226 | Fabbricato dissoluzioni in celle esistenti | |
| 227 | Fabbricato dissoluzioni in capannone esistente | |
| 228 | Fabbricato dissoluzioni in capannone esistente | |
| 229 | Fabbricato miscelazione e raffinazione | |
| 230 | 1. locale miscelazione | |
| 231 | 2. locale raffinazione | |
| 232 | 3. locale miscelazione e raffinazione | |
| 233 | 4. locale miscelazione | |
| 234 | 5. area accoglimento | |
| 235 | Opere idrauliche | |
| 236 | 1. vasca di prima pioggia esistente | |
| 237 | 2. vasca di seconda pioggia esistente | |
| 238 | 3. vasca di limitazione piogge all'edilizia | |
| 239 | 4. vasca di prima pioggia piazzale cat. edilizia | |
| 240 | 5. vasca di prima pioggia piazzale cat. edilizia | |
| 241 | 6. pozzi di infiltrazione percolato esistente | |
| 242 | 1. palazzina uffici esistente | |
| 243 | 2. spogliatoi esistenti | |
| 244 | 3. spogliatoi esistenti | |
| 245 | 4. magazzino | |
| 246 | 5. area accoglimento | |
| 247 | Opere idrauliche | |
| 248 | 1. vasca di prima pioggia esistente | |
| 249 | 2. vasca di seconda pioggia esistente | |
| 250 | 3. vasca di limitazione piogge cat. edilizia | |
| 251 | 4. vasca di prima pioggia piazzale cat. edilizia | |
| 252 | 5. vasca di prima pioggia piazzale cat. edilizia | |
| 253 | 6. pozzi di infiltrazione percolato esistente | |
| 254 | 1. palazzina uffici esistente | |
| 255 | 2. spogliatoi esistenti | |
| 256 | 3. spogliatoi esistenti | |
| 257 | 4. magazzino | |
| 258 | 5. area accoglimento | |
| 259 | Opere idrauliche | |
| 260 | 1. vasca di prima pioggia esistente | |
| 261 | 2. vasca di seconda pioggia esistente | |
| 262 | 3. vasca di limitazione piogge cat. edilizia | |
| 263 | 4. vasca di prima pioggia piazzale cat. edilizia | |
| 264 | 5. vasca di prima pioggia piazzale cat. edilizia | |
| 265 | 6. pozzi di infiltrazione percolato esistente | |
| 266 | 1. palazzina uffici esistente | |
| 267 | 2. spogliatoi esistenti | |
| 268 | 3. spogliatoi esistenti | |
| 269 | 4. magazzino | |
| 270 | 5. area accoglimento | |
| 271 | Opere idrauliche | |
| 272 | 1. vasca di prima pioggia esistente | |
| 273 | 2. vasca di seconda pioggia esistente | |
| 274 | 3. vasca di limitazione piogge cat. edilizia | |
| 275 | 4. vasca di prima pioggia piazzale cat. edilizia | |
| 276 | 5. vasca di prima pioggia piazzale cat. edilizia | |
| 277 | 6. pozzi di infiltrazione percolato esistente | |
| 278 | 1. palazzina uffici esistente | |
| 279 | 2. spogliatoi esistenti | |
| 280 | 3. spogliatoi esistenti | |
| 281 | 4. magazzino | |
| 282 | 5. area accoglimento | |
| 283 | Opere idrauliche | |
| 284 | 1. vasca di prima pioggia esistente | |
| 285 | 2. vasca di seconda pioggia esistente | |
| 286 | 3. vasca di limitazione piogge cat. edilizia | |
| 287 | 4. vasca di prima pioggia piazzale cat. edilizia | |
| 288 | 5. vasca di prima pioggia piazzale cat. edilizia | |
| 289 | 6. pozzi di infiltrazione percolato esistente | |
| 290 | 1. palazzina uffici esistente | |
| 291 | 2. spogliatoi esistenti | |
| 292 | 3. spogliatoi esistenti | |
| 293 | 4. magazzino | |
| 294 | 5. area accoglimento | |
| 295 | Opere idrauliche | |
| 296 | 1. vasca di prima pioggia esistente | |
| 297 | 2. vasca di seconda pioggia esistente | |
| 298 | 3. vasca di limitazione piogge cat. edilizia | |
| 299 | 4. vasca di prima pioggia piazzale cat. edilizia | |
| 300 | 5. vasca di prima pioggia piazzale cat. edilizia | |
| 301 | 6. pozzi di infiltrazione percolato esistente | |
| 302 | 1. palazzina uffici esistente | |
| 303 | 2. spogliatoi esistenti | |
| 304 | 3. spogliatoi esistenti | |
| 305 | 4. magazzino | |
| 306 | 5. area accoglimento | |
| 307 | Opere idrauliche | |
| 308 | 1. vasca di prima pioggia esistente | |
| 309 | 2. vasca di seconda pioggia esistente | |
| 310 | 3. vasca di limitazione piogge cat. edilizia | |
| 311 | 4. vasca di prima pioggia piazzale cat. edilizia | |
| 312 | 5. vasca di prima pioggia piazzale cat. edilizia | |
| 313 | 6. pozzi di infiltrazione percolato esistente | |
| 314 | 1. palazzina uffici esistente | |
| 315 | 2. spogliatoi esistenti | |
| 316 | 3. spogliatoi esistenti | |
| 317 | 4. magazzino | |
| 318 | 5. area accoglimento | |
| 319 | Opere idrauliche | |
| 320 | 1. vasca di prima pioggia esistente | |
| 321 | 2. vasca di seconda pioggia esistente | |
| 322 | 3. vasca di limitazione piogge cat. edilizia | |
| 323 | 4. vasca di prima pioggia piazzale cat. edilizia | |
| 324 | 5. vasca di prima pioggia piazzale cat. edilizia | |
| 325 | 6. pozzi di infiltrazione percolato esistente | |
| 326 | 1. palazzina uffici esistente | |
| 327 | 2. spogliatoi esistenti | |
| 328 | 3. spogliatoi esistenti | |
| 329 | 4. magazzino | |
| 330 | 5. area accoglimento | |
| 331 | Opere idrauliche | |
| 332 | 1. vasca di prima pioggia esistente | |
| 333 | 2. vasca di seconda pioggia esistente | |
| 334 | 3. vasca di limitazione piogge cat. edilizia | |
| 335 | 4. vasca di prima pioggia piazzale cat. edilizia | |
| 336 | 5. vasca di prima pioggia piazzale cat. edilizia | |
| 337 | 6. pozzi di infiltrazione | |

LEGENDA SISTEMI E COMPONENTI PRINCIPALI

- | | |
|-----|---|
| 1 | Sistema di accettazione e pesatura |
| 1.1 | Pesa |
| 1.2 | Sistema di pretrattamento rifiuti |
| 1.3 | Tronconi |
| 2 | Nastri |
| 3 | Vagli |
| 4 | Deflettitori |
| 5 | Rivelatori |
| 6 | Copione di carico di scovolo |
| 7 | Sistema di separazione aerobica |
| 8 | Carroponte |
| 9 | Tromoggia di alimentazione |
| 10 | Trasportatori |
| 11 | Distribuzione dell'alimentazione |
| 12 | Dispensore |
| 13 | Pompe a pistone |
| 14 | 7 cadida |
| 15 | Mancatori |
| 16 | Accensione accelerata |
| 17 | ventilatori |
| 18 | Altre macchine reimpaste |
| 19 | Pellicce arate in capannone esistente |
| 20 | Pellicce arate in cile nuovo |
| 21 | Altre macchine post-trattamento (rifiuti da |
| 22 | 199 |
| 23 | vaglio primario di raffinazione |
| 24 | vaglio secondario di raffinazione |

209 Sistema biometand

- | | | | | |
|--|--|--|--|--|
| <ul style="list-style-type: none"> 2. upgrading 3. torcia nuova 4. torcia esistente ripositaziona 5. torcia esistente con cambio di tipo 6. unità di analisi e misura 7. pannello di caricamento canti sistema | <p>233 Sistema di trattamento aria</p> <ul style="list-style-type: none"> 1. depolimeratore 2. scrubber 3. scrubber esistente 4. briciolatore 5. briciolatore | <p>412 Anle compressa</p> <p>432 Acqua reflua</p> <p>433 Acqua potabile (pressurizzazione e filtrazione)</p> <p>434 Acqua potabile (cattolico) di impianto</p> <p>435 Acqua potabile (cattolico) di discarica</p> <ul style="list-style-type: none"> 3. lavatrice 3. lavatrice | <p>451 Acqua antiridondio</p> <ul style="list-style-type: none"> 2. bacino acqua antiridondio 3. bacino acqua antiridondio | <p>511 Sistemi elettrici di media tensione</p> <ul style="list-style-type: none"> 1. cabina di consegna a prelievo esistente 2. cabina di consegna a prelievo nuova 3. trasformazione MT/BT |
|--|--|--|--|--|

E31 Sistemi elettrici di Bassa Tensione

- 1. sala elettrica BI
 - 2. cabina elettrica fotovoltaico esistente
- E21 Generazione elettrica esistente**
- 1. stazione di regolazione biogas di discarica esistente
 - 2. pretattamento biogas di discarica esistente
 - 3. gruppi di cogenerazione esistenti
- S01 Automazione**
- 1. sala controllo